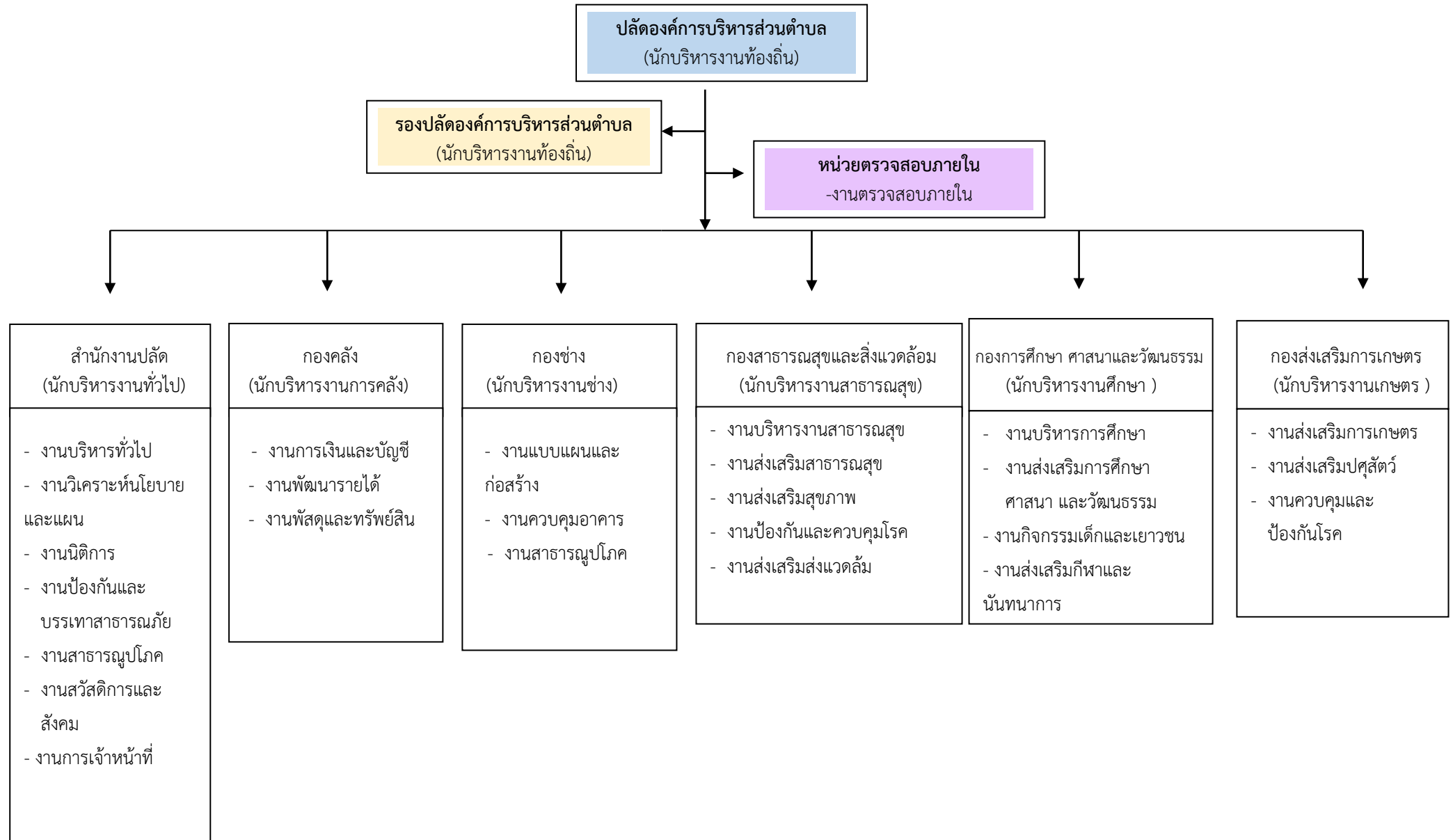
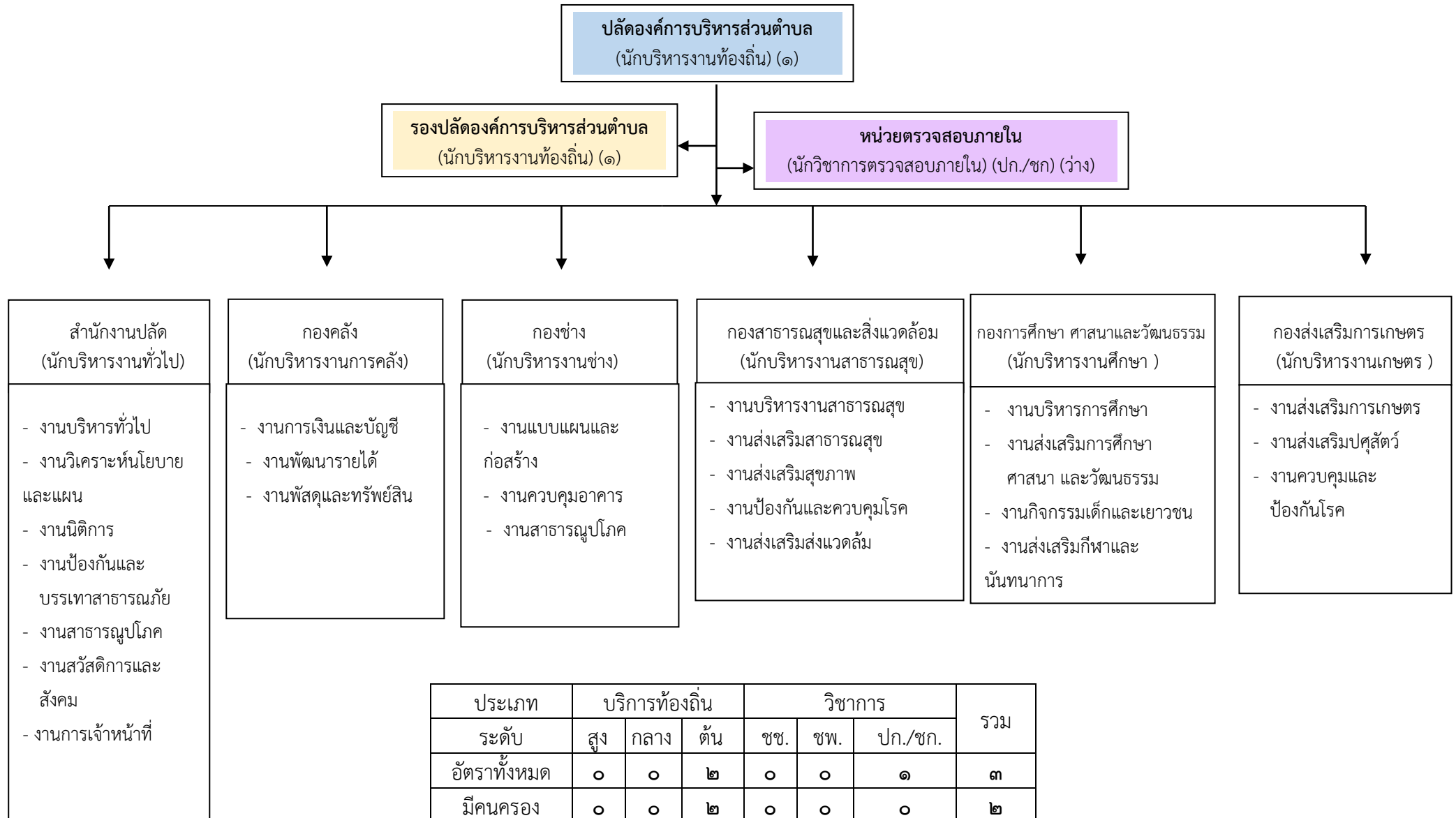


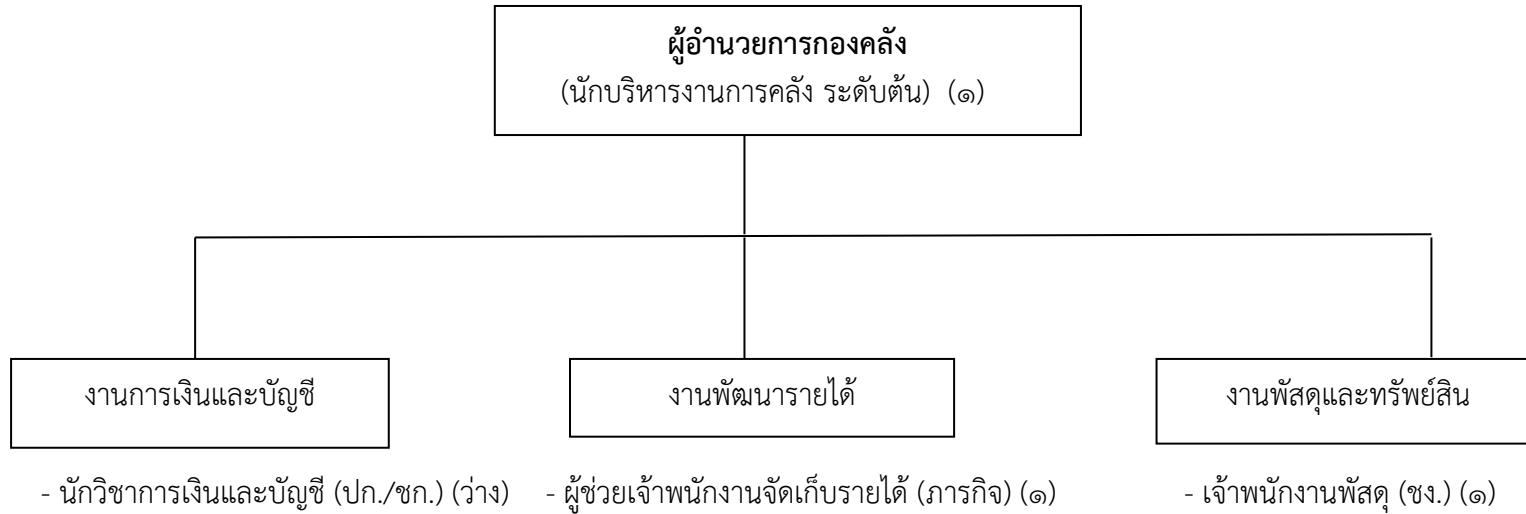
โครงสร้างส่วนราชการองค์การบริหารส่วนตำบลบางคา



โครงสร้างส่วนราชการองค์การบริหารส่วนตำบลบางคา

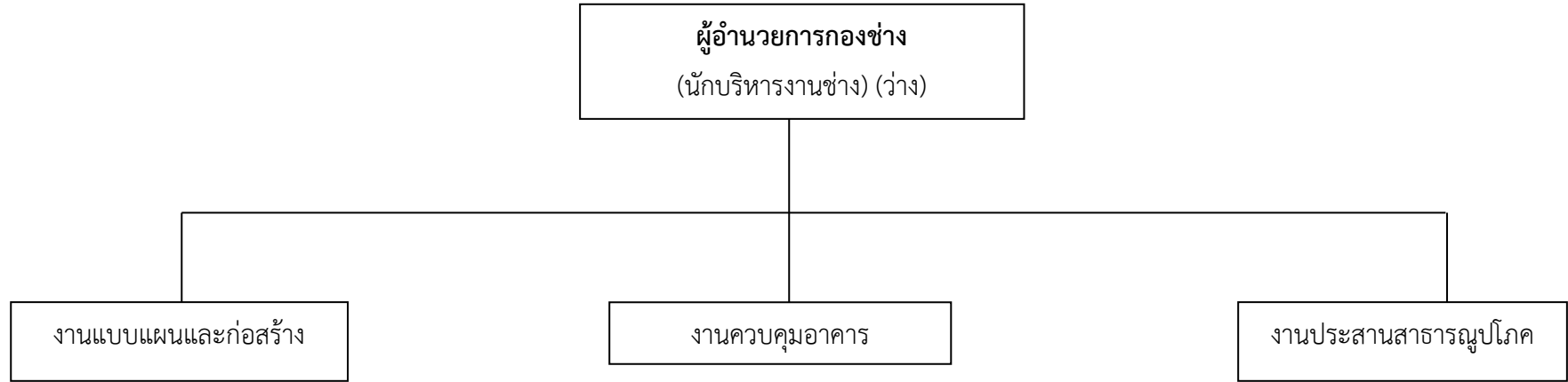


โครงสร้างกองคลัง
องค์การบริหารส่วนตำบลบางคา



ประเภท	อำนาจการท้องถิ่น			วิชาการ			ทั่วไป		ลูกจ้างประจำ	พนักงานจ้างตามภารกิจ	พนักงานจ้างทั่วไป	รวม
	สูง	กลาง	ต้น	ชช.	ชพ.	ปก./ชก.	อส.	ปง./ชง.				
อัตราทั้งหมด	๐	๐	๑	๐	๐	๑	๐	๑	๐	๑	๐	๔
มีนครอง	๐	๐	๑	๐	๐	๐	๐	๑	๐	๑	๐	๓
อัตรารว่าง	๐	๐	๐	๐	๐	๑	๐	๐	๐	๐	๐	๑

โครงสร้างกองช่าง
องค์การบริหารส่วนตำบลบางคา

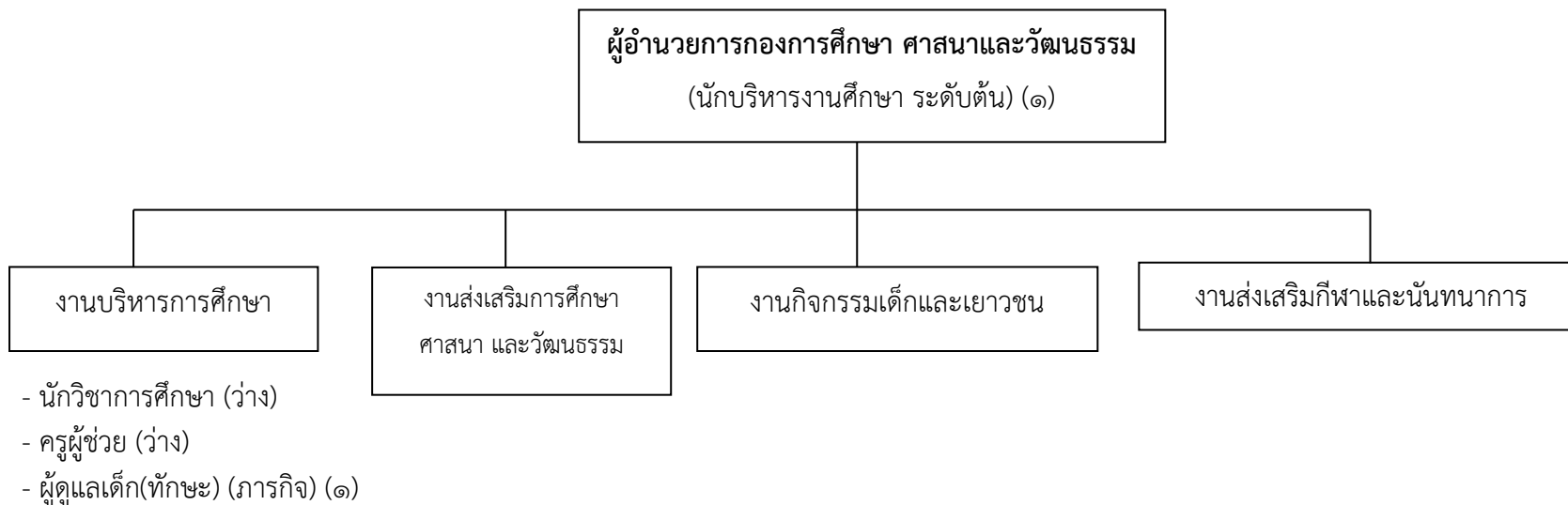


- นายช่างโยธา (ว่าง)
- ผู้ช่วยนายช่างโยธา (ภารกิจ) (๑)

- ผู้ช่วยนายช่างไฟฟ้า (ภารกิจ) (๑)

ประเภท	อำนาจการท้องถิ่น			วิชาการ			ทั่วไป		ลูกจ้างประจำ	พนักงานจ้างตามภารกิจ	พนักงานจ้างทั่วไป	รวม
	สูง	กลาง	ต้น	ชช.	ชพ.	ปก./ชก.	อส.	ปง./ชง.				
อัตราทั้งหมด	๐	๐	๑	๐	๐	๑	๐	๐	๐	๒	๐	๔
มีนครอง	๐	๐	๐	๐	๐	๐	๐	๐	๐	๒	๐	๒
อัตรารว่าง	๐	๐	๑	๐	๐	๑	๐	๐	๐	๐	๐	๒

โครงสร้างกองการศึกษา ศาสนาและวัฒนธรรม
องค์การบริหารส่วนตำบลบางคา



ประเภท ระดับ	อำนาจการท้องถิ่น			วิชาการ			ทั่วไป		ครูผู้สอน	ลูกจ้างประจำ	พนักงานจ้างตาม ภารกิจ	พนักงานจ้าง ทั่วไป	รวม
	สูง	กลาง	ต้น	ชช.	ชพ.	ปก./ชก.	อส.	ปง./ชง.					
อัตราทั้งหมด	๐	๐	๑	๐	๐	๑	๐	๐	๑	๐	๑	๐	๔
มีคนครอง	๐	๐	๑	๐	๐	๐	๐	๐	๐	๐	๑	๐	๒
อัตรารว่าง	๐	๐	๐	๐	๐	๑	๐	๐	๑	๐	๐	๐	๒

